

# Massive A21

P/N:CL-N011-PL20BL-A

## Parts List



Notebook Cooler x 1



USB Cable x 1

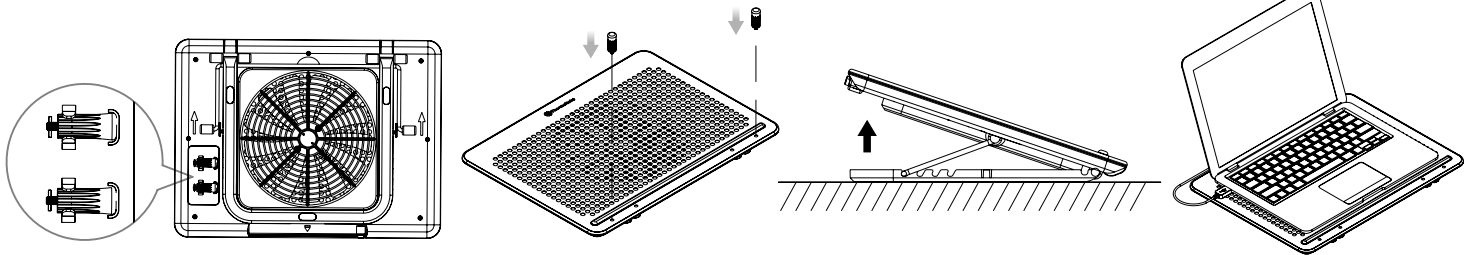


Warranty Card x 1



Manual x 1

## Figure



### English

1. Remove the knobs from the back and place them onto the setting in the front according to the size of the laptop.
2. Extend the foot stands for comfortable use.
3. Connect the USB cable to laptop USB port.

### Deutsch

1. Entfernen Sie die Knöpfe auf der Rückseite und legen Sie sie auf der Front ab, je nach Größe des Laptops.
2. Erweitern Sie die Standfüße für einen komfortablen Gebrauch.
3. Verbinden Sie das USB-Kabel mit dem USB-Anschluss des Laptops.

### Français

1. Retirer les cales d'espacement rangées sous la plate-forme et les visser sur le dessus selon la taille de l'ordinateur portable.
2. Déplier les pieds pour une utilisation plus confortable.
3. Brancher le câble USB au port USB de l'ordinateur portable.

### Español

1. Retire los toques de la parte trasera y colóquelos en la parte delantera de acuerdo con el tamaño del portátil.
2. Extienda los soportes de pie para un uso más cómodo.
3. Conecte el cable USB al puerto USB del portátil.

### Italiano

1. Rimuovete le manopole dal retro e posizionatele sul supporto anteriormente secondo le dimensioni del laptop.
2. Estendete gli stand dei piedini per un uso comodo.
3. Collegate il cavo USB alla porta USB del laptop.

### Português

1. Remova os botões da parte traseira e coloque na posição na frente, de acordo com o tamanho do portátil.
2. Estique o suporte dos pés para uma utilização confortável.
3. Ligue o cabo USB à porta USB do portátil.

### 繁體中文

1. 將螺柱從背後移至正面,依照筆電大小安裝適合的位置以墊高筆電。
2. 使用腳墊增加使用舒適度。
3. 連接USB線至筆記型電腦上的USB接頭。

### 简体中文

1. 将螺柱从背后移至正面,依照笔电大小安装适合的位置以垫高笔电。
2. 使用脚垫增加使用舒适度。
3. 连接USB线至笔记本电脑上的USB接头。

### 日本語

1. 背面からノブを取り外し、ノートPCのサイズに従って前面の台枠に置きます。
2. 使いやすいうようにフットスタンドを伸ばします。
3. USBケーブルをノートPCのUSBポートに接続します。

### Русский

1. Снимите ручки с задней панели и установите их на место на передней панели в соответствии с размером ноутбука.
2. Выдвиньте опорные стойки для повышения удобства во время работы.
3. Подсоедините кабель USB к порту USB ноутбука.

### Türkçe

EEE Yönetmeliğine Uygundur

1. Düğmeleri arkadan çıkartın ve dizüstü bilgisayarın boyutuna göre öndeki ayarın üzerine yerleştirin.
2. Rahat kullanım için ayaklıkları açın.
3. USB kablusunu dizüstü bilgisayarın USB bağlantı noktasına bağlayın.

### ภาษาไทย

1. ถอดปุ่มปรับออกจากด้านหลังแล้วใส่ในรูด้านหน้าให้เหมาะสมตามขนาดของโน้ตบุ๊ก
2. ยืดขาตั้งออกเพื่อความสะดวกในการใช้งาน
3. เสียบสาย USB เข้ากับพอร์ท USB ของโน้ตบุ๊ก